

Les horaires

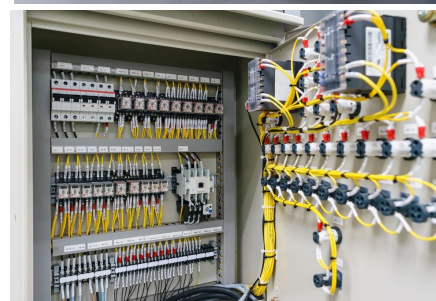
Enseignements Professionnels	2 de	1ère	Term
Enseignements Professionnels	12h	10h30	10h30
Enseignements professionnels et français en co-intervention	0.5h	0.5h	
Enseignements professionnels et mathématiques-sciences en co-intervention	0.5h	0.5h	
Réalisation d'un projet	-	1.5h	1h
Prévention santé-environnement	1h	1h	1.5h
Economie-gestion	1h	1h	1h
Total des heures enseignements professionnels	15h	15h	14h
Enseignements Généraux			
Français-Histoire-Géographie-enseignement moral et civique	4h	3h30	4h30
Mathématiques	2h	2h	2h30
Langue vivante A	2h	2h	2h30
Physique et chimie	1h30	1h30	1h30
Arts appliqué et culture artistique	1h	1h	1h
Education physique et sportive	2h30	2h	3h
Consolidation, accompagnement aux choix d'orientation	1h	Acc.Pers.	
		1h	1h30
Total des heures enseignements	29h	28h30	31h
Période de Formation en Milieu Professionnel	6	8	6



LYCÉE INTERNATIONAL
ROBERT BADINTER
 — BLOIS 1581 —

Famille des métiers TNE

Bac Professionnel MELEC
 Métiers de l'Electricité et de ses Environnements Connectés
Ouvert à l'apprentissage à partir de la classe de 1ère



Lycée International Robert Badinter

13 avenue de Châteaudun 41000 BLOIS

02.54.56.29.00

ce.0410001d@ac-orleans-tours.fr



lycee.international.badinter

Les objectifs de la formation

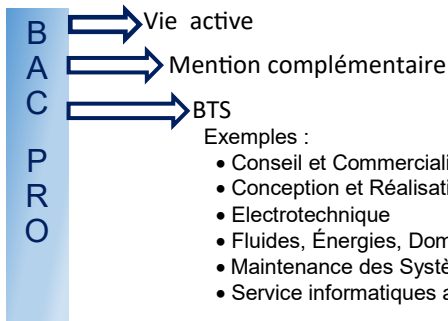
Etre capable, sur un équipement de production :

- D'acquérir des connaissances en faveur d'une ville durable et de développer des savoir-faire professionnels en faveur d'une écologie industrielle et d'une économie décarbonée. Dans les domaines de :
- Production d'électricité
- Transmission et distribution électrique
- Transport : véhicule électrique, tramway, train à grande vitesse, métro, etc ...
- Bâtiments résidentiels, tertiaires, publics
- Process : industries, traitement de l'eau, Oil et Gaz, etc ...
- Santé

Condition d'accès

- Section accessible aux élèves, filles et garçons, issus d'une classe de 3ème ou une 3ème prépa-métiers
- L'entrée en seconde professionnelle se fait par sélection : toute la procédure d'orientation se fait au collège (24 places)

Poursuite d'étude



Caractéristiques du Bac pro

◆ Les PFMP (Période de formation en milieu professionnel)

Ce sont les périodes que le jeune passe dans l'entreprise et qui contribuent à sa formation professionnelle. Leur durée est de 20 semaines réparties sur les 3 années.



◆ La co-intervention

Des heures d'enseignement professionnel assurées en co-animation avec un enseignant du domaine général en mathématiques ou en français. Elles permettent d'aborder conjointement avec l'enseignant du domaine professionnel des compétences communes au référentiel de chaque matière.

◆ La réalisation d'un projet

C'est une réalisation, collective ou individuelle, qui permet aux élèves d'exprimer leurs talents en lien avec leur futur métier, et aussi de montrer et de valoriser leurs compétences. Le projet peut prendre toute forme par exemple la conception et réalisation d'un produit fini (en bois, métal, papier, tissu, etc.), un texte, un journal,....

◆ L'accompagnement personnalisé

C'est un dispositif qui s'adresse aux élèves selon leurs besoins et leurs projets personnels. Il peut s'agir de soutien, d'aide individualisée, de tutorat de consolidation ou de tout autre mode de prise en charge pédagogique.

◆ Le CCF (contrôle en cours de formation)

C'est une évaluation menée en vue de la délivrance du diplôme. Elle porte sur les compétences, les connaissances et les attitudes exigées par le référentiel. Elle s'intègre dans le processus de formation au travers de situations d'évaluation élaborés par les formateurs (enseignants et tuteurs en entreprise).